

UN CONCEPT GLOBAL DE PANNEAUX À CLAIRE-VOIE



NEOCLIN® est le produit de la rencontre deux secteurs d'activités différents : celui de la construction métallique et celui du bois.

NEOCLIN® propose une véritable offre innovante de panneaux décoratifs bois pour les façadiers, spécialistes de l'étanchéité et du bardage pour l'enveloppe de bâtiments industriels, tertiaires et commerciaux.

Le concept de fixation breveté NEOCLIN® de bardage bois à claire-voie est basé sur l'association de l'esthétique et de la qualité : les tasseaux bois sont fixés de façon non visible, sur plusieurs crémaillères métalliques de formes et couleurs ajustables selon la demande. Les bois sont sélectionnés auprès des meilleurs fournisseurs à partir d'un cahier des charges permettant d'atteindre un niveau de finition remarquable.



PIZZERIA LA SCALA, MÉRIGNAC (33)
panneaux en pin sylvestre traité classe 4 marron, section 44x110 mm, espace entre bois 55 mm, posés sur mur pierre et maçonné en rénovation.
Architecte : JR-architecte
Poseur : VivaBois



LECLERC, PESSAC (33)
panneaux en sapin teinté cannelle, section 45x22 mm, espace entre bois 30 mm, posés sur panneaux bac acier isolé avec pare-pluie noir.
Poseur : Face Aquitaine

ARGASKI, PESSAC (33)
panneaux en mélèze 40x35 mm, espace 30 mm, posés sur panneaux bac acier isolé avec pare-pluie noir.
Poseur : Vigier



**+ ÉCONOMIES DES
MATÉRIAUX ET
DU TEMPS DE POSE
SUR CHANTIER**

La crémaillère métallique élimine les ossatures secondaires.
Les panneaux sont autostables et facilement manoeuvrables.

Les panneaux pré-assemblés en usine sont livrés sur chantier prêts à poser.

**+ LONGÉVITÉ
ET ESTHÉTISME
DE LA FAÇADE**

La fixation des lames de bois n'est pas apparente et évite toute déformation.

L'assemblage mi-bois/mi-acier élimine la rétention d'eau.
La forme de la crémaillère favorise la ventilation.

**+ APPLICATIONS
ET PERFORMANCES**

Pose horizontale, verticale, en sous-face, brise-soleil, garde-corps...

Création originale sur demande (profil bois, couleurs, rythmes personnalisés).

NEOCLIN®

Procédé breveté par NEOCLIN.
Fabriqué et distribué par la NEOCLIN ATLANTIC sous licence.



35 chemin du basquin 33770 Salles France
+33(0)5 56 05 70 08 / +33(0)6 43 12 69 24
contact@neoclin.fr / www.neoclin.fr

NEOCLIN®

PANNEAUX À CLAIRE-VOIE BOIS
SUR CRÉMAILLÈRES MÉTALLIQUES



UNE TECHNIQUE BREVETÉE SUR TOUS LES SUPPORTS

POSE SUR FAÇADES MÉTALLIQUES EN PLATEAUX BAC ACIER OU SUR LISSES DE BARDAGE

Les panneaux sont posés sur des façades métalliques de type double peau (bac acier isolé ou simple peau) en fixant la crémaillère métallique sur les lisses de bardage à l'aide de vis autoforeuses dans l'espace laissé entre les lames de bois.

POSE SUR MURS BÉTON

Les panneaux sont fixés sur les voiles béton avec des vis béton ou chevilles à travers les trous aménagés dans les crémaillères métalliques.

POSE SUR MURS À OSSATURE BOIS

Les panneaux sont fixés sur des tasseaux bois avec des vis à travers les trous aménagés dans les crémaillères métalliques.

UNE OFFRE DE BOIS TRAITÉS OU NATURELLEMENT DURABLES

ESSENCES DISPONIBLES

pin maritime, pin sylvestre, douglas, mélèze, épicéa, chêne, châtaignier
bois certifiés PEFC et/ou FSC. Autres essences sur demande.

TRAITEMENT DES BOIS en classe 3 et 4,
avec teinte marron ou sans traitement sur essence naturellement durable

FINITIONS, disponibles en saturateurs colorés sur bois traités en classe 3

PARKING SILO, BORDEAUX (33)

résille bois en pin maritime traité classe 4 marron, section 45x120 mm,
espace entre bois 115 mm. Panneaux posés sur structure métallique et mur béton.
Poseur : DL Océan-Castera



merisier



régliasse



gris armor

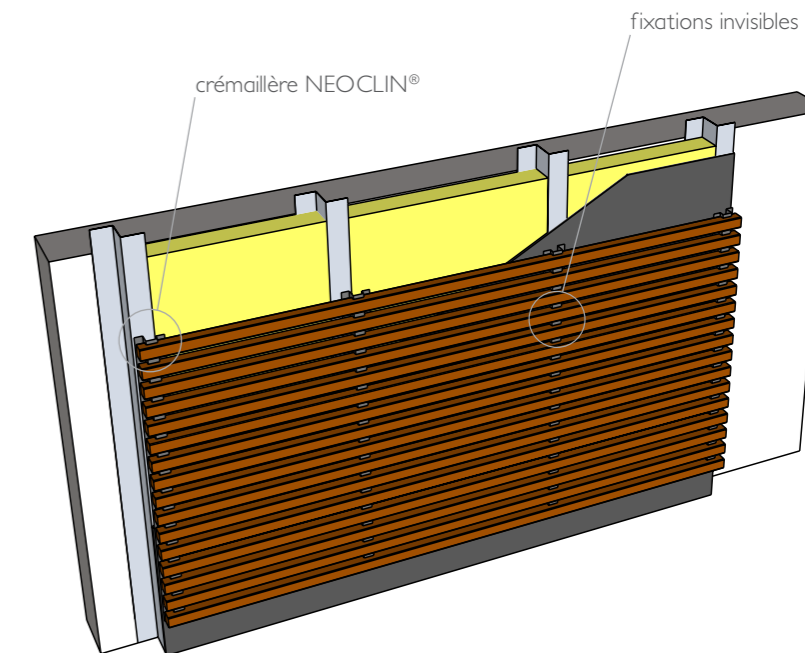


cannelle



ébène

Pose des panneaux sur pare-pluie ou bardage métallique



LES CARACTÉRISTIQUES TECHNIQUES

Panneaux réalisés à façon selon le calepinage du chantier.

DIMENSION DES PANNEAUX

largeur de 0,30 m à 1,20 m, longueur de 0,3 m à 4 m.
Pose horizontale ou verticale des bois.

ÉPAISSEUR DES BOIS de 22 mm à 150 mm

LARGEUR DES BOIS de 40 mm à 120 mm

ESPACE MINIMAL ENTRE BOIS 15 mm

CRÉMAILLÈRES EN ACIER GALVA épaisseurs 15/10 ou 20/10,
thermolaquées teintes selon nuancier.